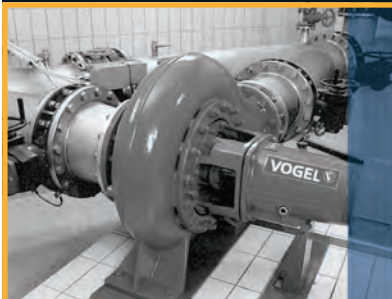
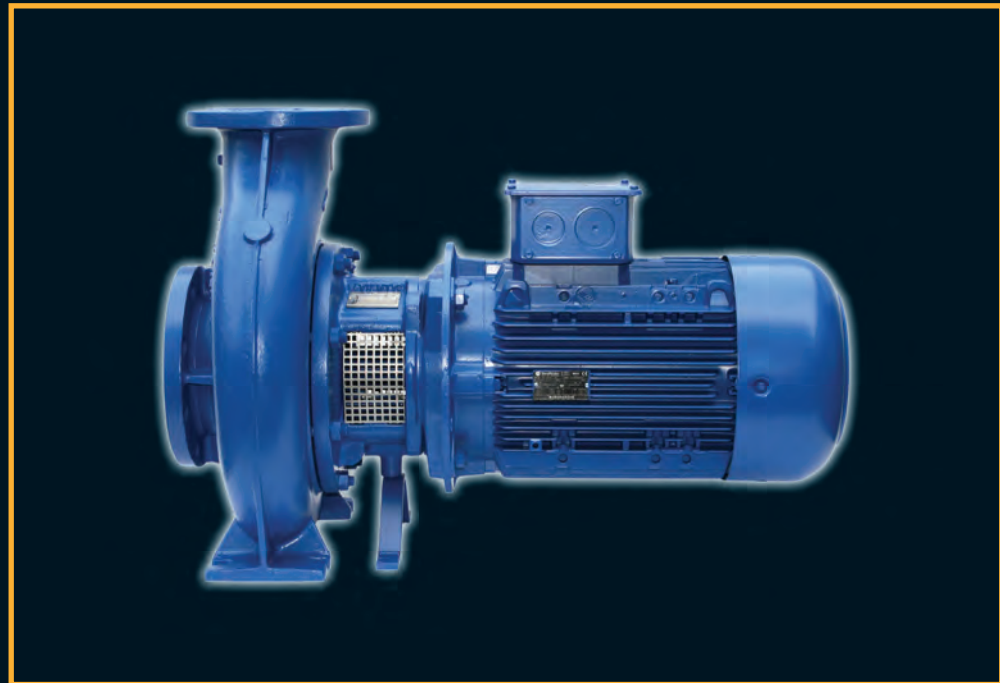




ITT

Vogel - Blockpumpen Baureihe LMN / LM



Engineered for life

VOGEL Blockpumpen, Baureihe LMN / LM


Baureihe LMN, Baugrößen DN 32 - 80



Baureihe LM, Baugrößen DN 100 - 150

Leistungsbereich:

Fördermengen bis 500 m³/h (2200 USgpm)
 Förderhöhen bis 95 m (312 feet)
 Drehzahlen bis 2950 min⁻¹ (2950 rpm)

Baugrößen:

DN 32 bis DN 150 (1 1/4" bis 6") Druckstutzen,
 Pumpen mit größeren Fördermengen,
 Baugrößen DN 125 bis DN 600 (5" bis 24"),
 siehe Baureihe LS, Broschüre 1300.1.B.

Fördertemperatur:

max. 140°C (284°F)

Gehäusedruck:

Baureihe LMN:
 16 bar/120°C, bzw. 13 bar/140°C

Baureihe LM:
 12 bar/120°C, bzw. 10 bar/140°C

Pumpen in anderen Werkstoffen und für höhere Gehäusedrücke, siehe Baureihe ICB.

Fördermedien:

Reine und leicht verunreinigte Flüssigkeiten
 (ohne gröbere Feststoffanteile)
 Kalt- und Heißwasser
 Kondensat
 Wasser-Glykolegemische, usw.

Verwendung:

Wasserversorgung und Wasseraufbereitung
 Kühl- und Heißwasserförderung in der Industrie
 und Gebäudetechnik
 Filteranlagen, usw.

Werkstoffe:

Baureihe	Code	Baugröße	Laufrad	Gehäuse, Deckel	Spaltringe	Laterne	Welle
LMN	VN	32-125 bis 65-125	1.4404	0.6020	1.4402	0.6020	1.4401
	NN	65-160 bis 80-250	0.6020		1)		
	SN		2.1050.01				
LM	NN	65-315 80-315 80-400 100-160 bis 150-400	0.6025	0.6025	1)	0.6025	1.4021
	SN		2.1050.01				

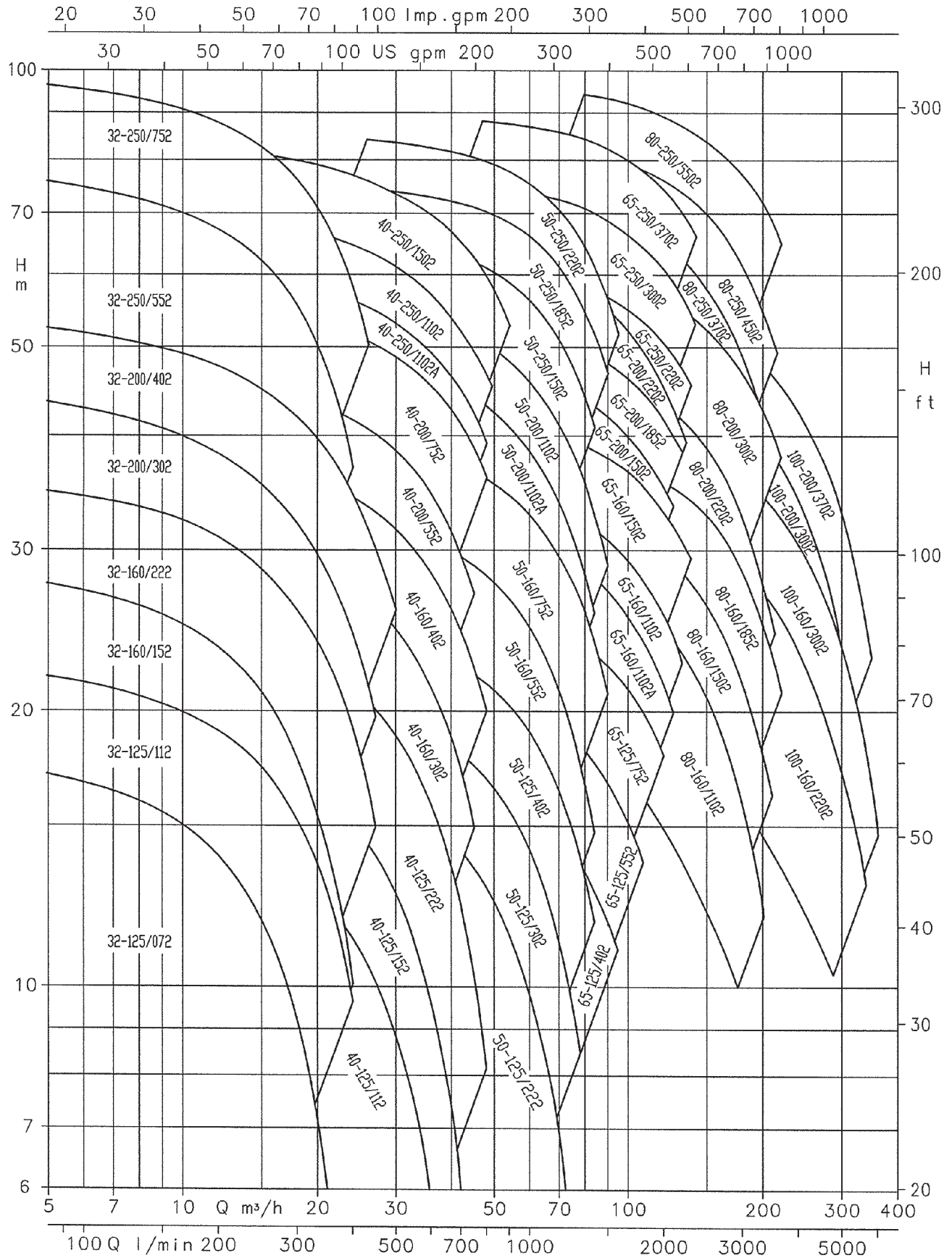
1) optional 0.6020 bzw. 0.6025



ITT

VOGEL Blockpumpen, Baureihe LMN / LM

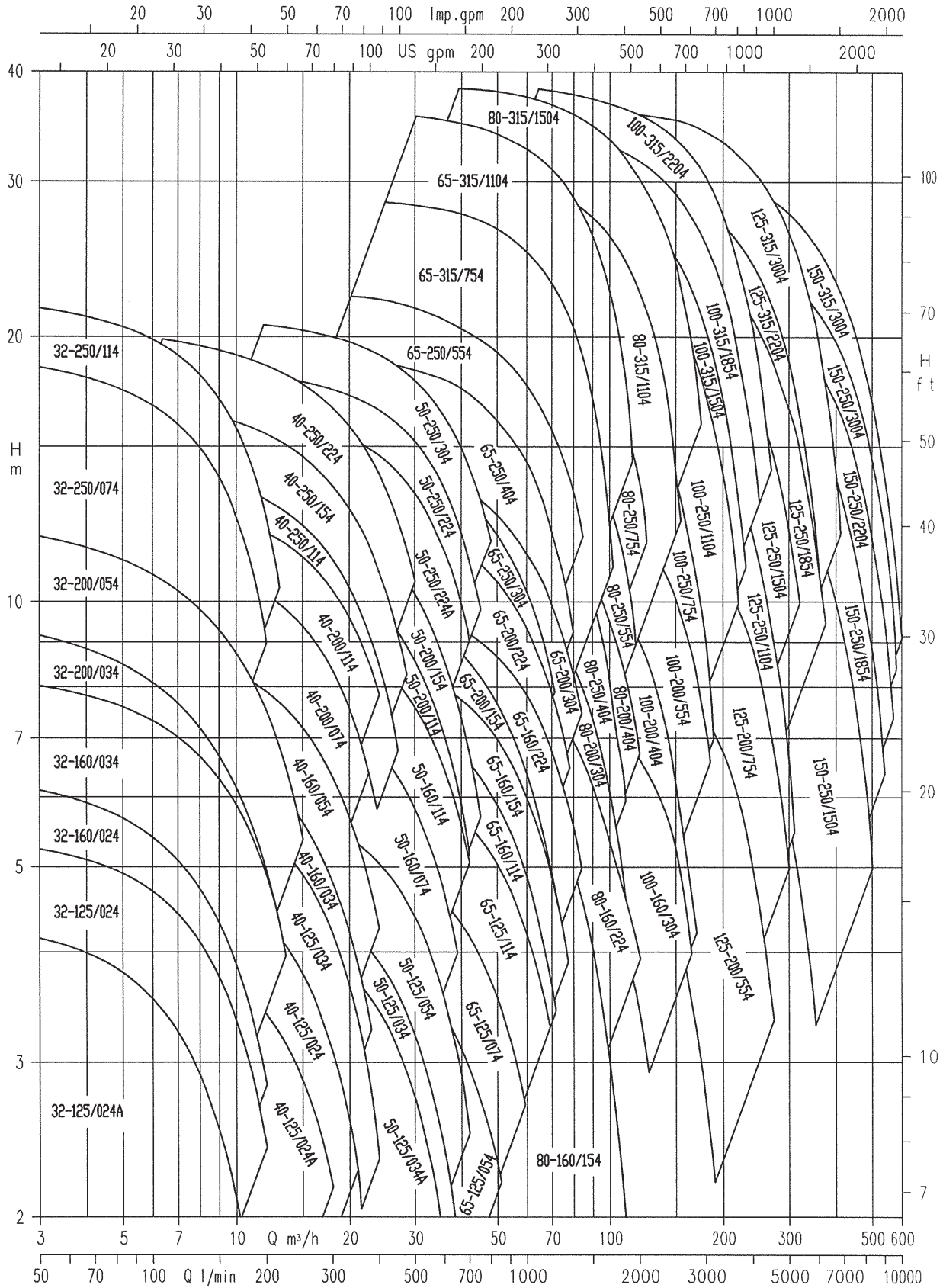
Leistungsbereich 2950 min⁻¹



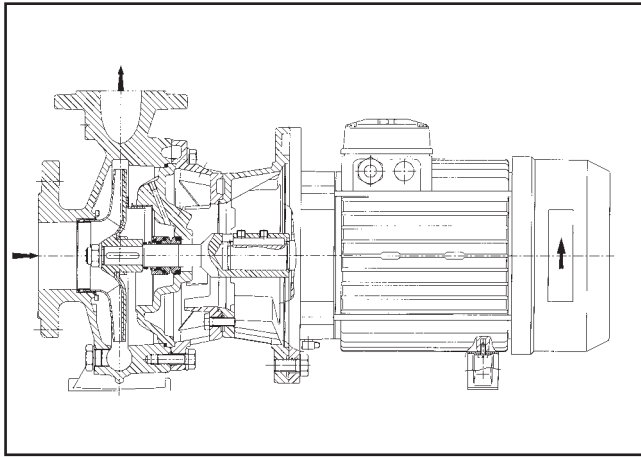


VOGEL Blockpumpen, Baureihe LMN / LM

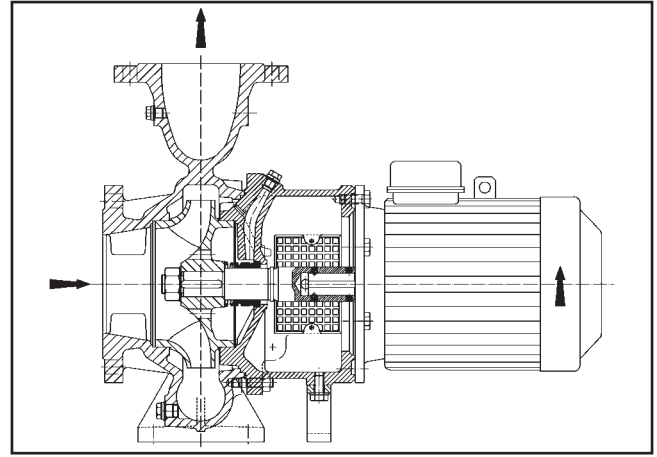
Leistungsbereich 1450 min⁻¹



VOGEL Blockpumpen, Baureihe LMN / LM



Baureihe LMN



Baureihe LM

Ausführungsmerkmale:

- Horizontale einstufige Spiralgehäusepumpe in Blockbauweise mit direkt angebautem IEC Norm-Motor. Hydrauliken von Baureihe LN / L mit Gehäuseanschlussabmessungen nach EN 733.
Die Pumpengehäuse sind bezüglich der Einbauabmessungen ident mit der früheren DIN 24255 und damit austauschbar.
- Erfüllung der Anforderungen nach ISO 9908
- Geschlossene, optimierte Laufradausführung. Baugrößen 32-125 bis 65-125 standardmäßig aus rostfreiem Stahl 1.4404, tiefgezogen und lasergeschweißt. Baugrößen 65-160 bis 150-315 Standardausführung Grauguss, optional Bronze.
- Spiralgehäuse in stabiler Ausführung für die Aufnahme von Stutzenkräften nach ISO 9908. Druckstutzen vertikal nach oben, Saugstutzen horizontal in Achsrichtung. Flansche DN 32 bis DN 150 standard PN 10 / 16. (Ausnahmen Saugstutzen DN 200 Standard PN 10, optional PN16).
- Dichtungsraum Einbauabmessungen nach EN 3096
- Großer offener, konischer Dichtungsraum, selbstentlüftend mit interner Zirkulation für gute Schmierung und Kühlung der Gleitflächen. Bremsrippen im Dichtungsraum vermeiden Ansammlung von Luft / Gas im Bereich der Gleitflächen und reduzieren Verschleiß durch Feststoffe im Fördermedium.
- Wellenabdichtung mittels einfachwirkender, nicht entlasteter Gleitringdichtung nach EN 12756, Bauform U, Baulänge K (früher DIN 24 960, I1k)
- Standard Werkstoffe der Gleitringdichtung Kohle – Siliziumkarbid (SiC) – EPDM (BQ1EGG), optional Elastomere aus FPM (Viton®) (BQ1VGG). Alternativ auch in SiC – SiC – FPM (Viton®) (Q1Q1VGG) lieferbar.
- Stabile Motorlaterne aus Grauguss zum direkten Anbau von Standard IEC Norm-Motore Bauform B5 / V 1.

VOGEL Blockpumpen, Baureihe LMN / LM



HYDROVAR

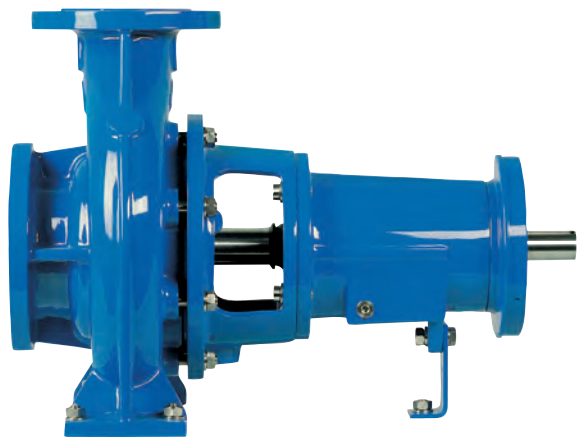
- Der VOGEL HYDROVAR ist eine kompakte automatische Pumpenregelung.
- Leistungsbereich 1,1 bis 45 kW.
- Einfache Montage und Inbetriebnahme.
- Der integrierte Frequenzumformer beinhaltet eine automatische Druck-, Differenzdruck- oder Mengenregelung.
- Bei Anlagen mit mehreren Pumpen können über die integrierte Schnittstelle automatische bedarfs-geregelte Folgesteuernngen der Pumpen und eine automatische Störschaltung durchgeführt werden.



- HYDROVAR Smart für Leistungen über 45 kW – Hydrovar Regler ohne integrierten Umrichter.

VOGEL Blockpumpen, Baureihe LMN / LM

Ergänzende Baureihen



Baureihe L

Spiralgehäusepumpen, Baureihe LN / L:

- Einstufige Spiralgehäusepumpen nach EN 733 / ISO 9908
- Baugrößenbereich DN 32 bis DN 150
- Fördermengen bis 600 m³/h
- Förderhöhen bis 100 m



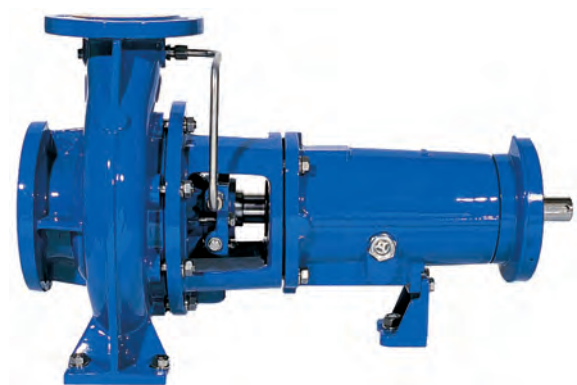
Baureihe LMR

Inline Pumpen, Baureihe LR / LMR & LRZ / LMZ:

- Inline Ausführung für den direkten Rohrleitungseinbau mit direkt angebautem IEC Norm-Motor.
- Baugrößenbereich DN 40 bis DN 150
- Fördermengen bis 350 m³/h
- Förderhöhen bis 80 m
- Motorleistungen bis 22 kW
- Baureihe LMZ Zwillingausführung

Inline Erweiterungsprogramm LER / LEZ:

- Erweiterter Leistungsbereich bis 1000 m³/h



Baureihe LS

Spiralgehäusepumpen, Baureihe LS:

- Erweiterungsbaugrößen zu Baureihe LN/L
- Horizontale Ausführung nach ISO 5199
- Baugrößenbereich DN 125 bis DN 600
- Fördermengen bis 4600 m³/h
- Förderhöhen bis 100 m



ITT

ITT Austria GmbH

A-2000 Stockerau

Ernst Vogel-Straße 2

Telefon: ..43-2266-604

Telefax: ..43-2266-65311

E-Mail: info.ittaustria@itt.com

www.ittaustria.com

„Hinweis gemäß Produkthaftungsgesetz:

Die angeführten Einsatzmöglichkeiten sind nur als eine Produktübersicht aufzufassen. Die genauen Einsatzgrenzen sind dem Angebot, der Auftragsbestätigung und der Betriebsanleitung zu entnehmen.“

Liste 1130.1.B
6/2006-d



Engineered for life